



Ce document a été mis en ligne par l'organisme [FormaV](#)®

Toute reproduction, représentation ou diffusion, même partielle, sans autorisation préalable, est strictement interdite.

Pour en savoir plus sur nos formations disponibles, veuillez visiter :

[www.formav.co/explorer](http://www.formav.co/explorer)

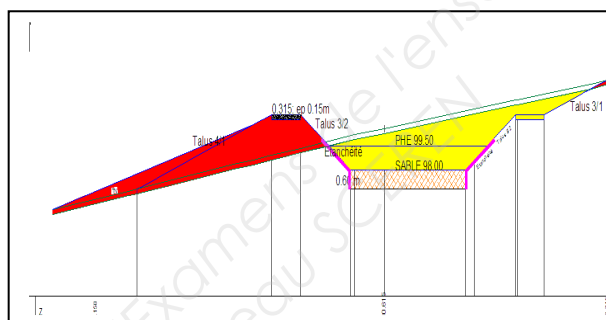
# Dossier réponses

## U 21 CONDUITE

### *LOT n° 1 : SUJET Pelles*

#### Gestion des eaux de ruissellement

#### COMMUNE DE SAINTE COLOMBE (77)



**Objet des travaux** : Terrassement d'une partie du réseau d'assainissement avec regard

**Documents joints au dossier** :

Matériel nécessaire et consignes particulières	page 2
Plan de situation du lot N°1	page 3
Vue en plan et coupe type du lot n°1	page 4
Travail demandé et caractéristiques techniques de l'ouvrage	page 5
Feuille de nivellement	page 6
Barème de notation	page 7

	<b>S U J E T</b>	<b>SESSION 2012</b>	
<b>B.P. CONDUCTEUR D'ENGINS DE CHANTIER DE TRAVAUX PUBLICS</b>			
EPREUVE : <b>E2</b> – Etude de réalisation et mise en œuvre <b>U.21 Conduite</b>	Coef : <b>8</b>	Durée : <b>10 h 00</b> <b>maxi</b>	Page : <b>1/7</b>

## MATERIELS NECESSAIRES ET CONSIGNES PARTICULIERES

### U21 B.P Conduite d'engins

<b>Matériel par candidat</b>		
Pelle hydraulique	1	équipée d'un godet rétro
Laser rotatif ou règle alu avec niveau de chantier	1	avec récepteur ou niveau
Niveau de chantier	1	avec mire
Décamètre	1	20 m minimum
Cordeaux	1	30 m
Traceur de chantier	2	
Massette	1	
Fiches ou piquets	15	
Règles alu 2m	1	avec niveau intégré
Marqueur de chantier	1	
<b>Matériaux par candidat</b>		
Néant (matériau en place)		Matériaux à définir selon les capacités de chaque centre.
<b>Aide ou personnel nécessaire</b>		
Aide topographe	1	

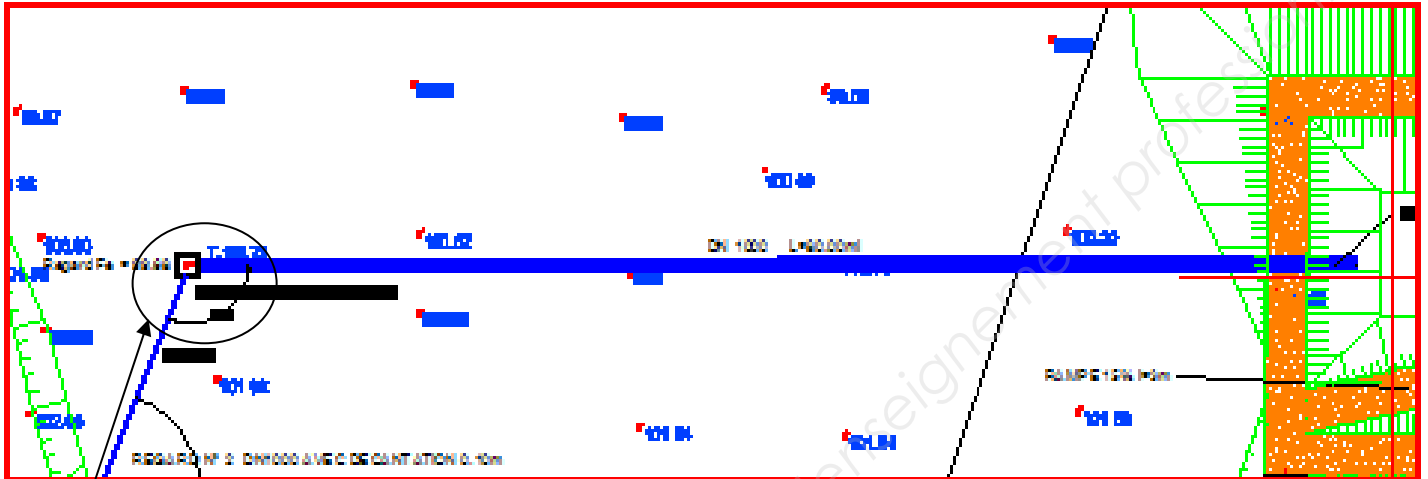
### Consignes particulières d'organisation :

Prévoir une superficie pour la zone d'emprunt par candidat environ 200 m<sup>2</sup>

Implantation au préalable de l'alignement matérialisant l'axe de la tranchée double

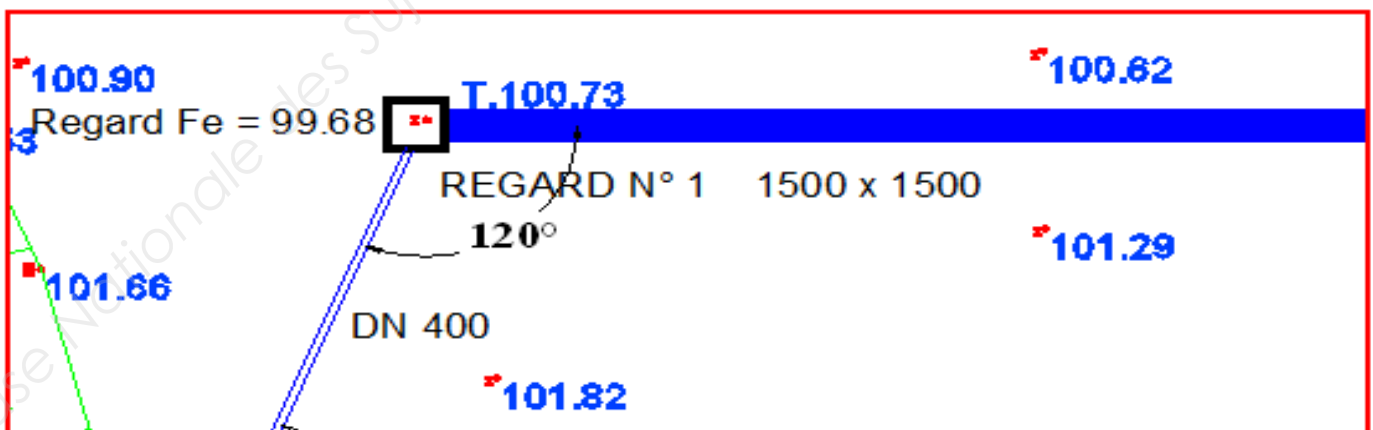
Implantation au préalable du piquet de référence mentionnant l'altitude en fonction de la capacité de la machine.

## PLAN DE SITUATION DU LOT N° 1

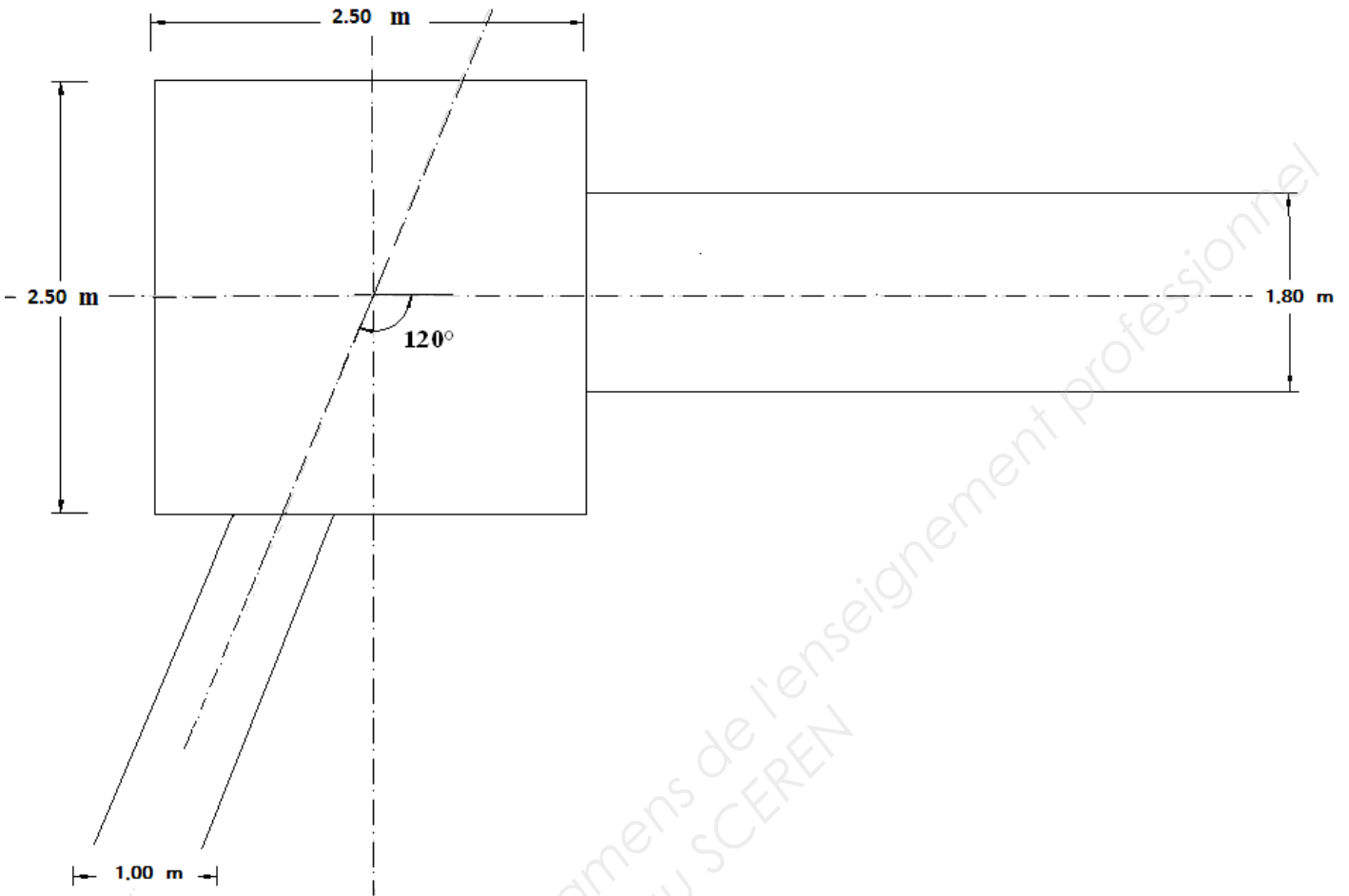


Situation du lot N° 1 assainissement

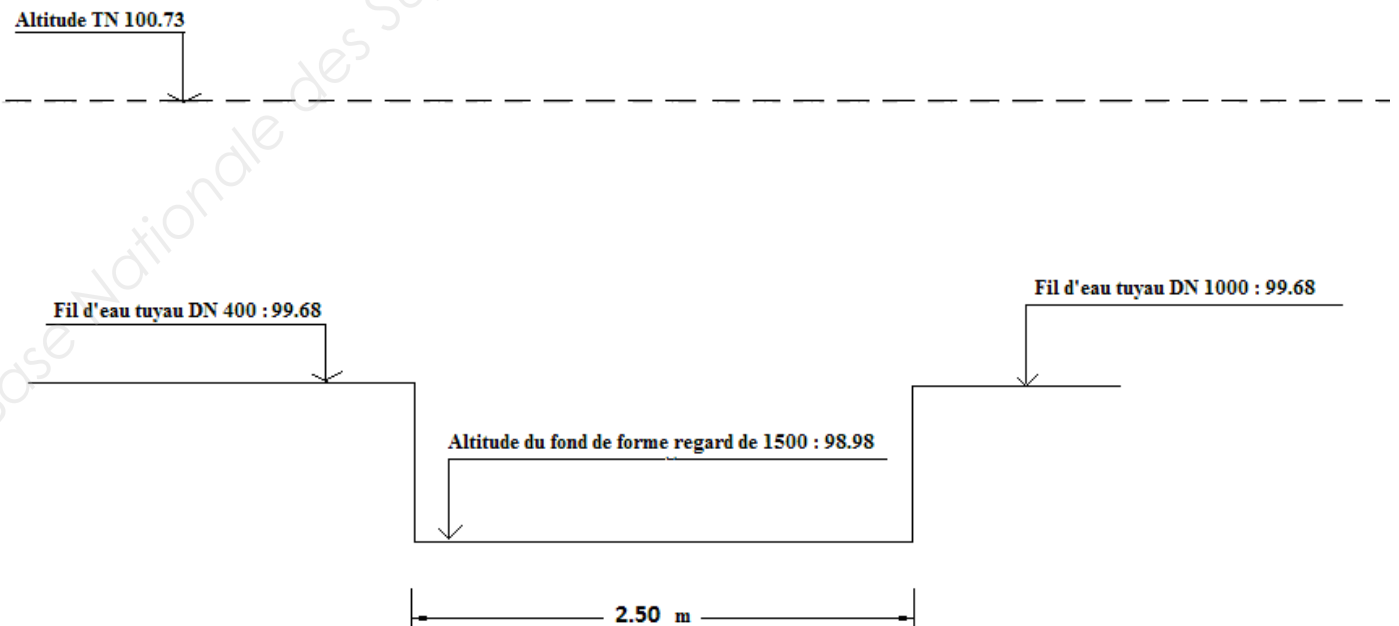
Dessin de détail



### VUE EN PLAN



### COUPE TYPE DE LA TRANCHEE AVEC REGARD



## **TRAVAIL DEMANDE ET CARACTERISTIQUES TECHNIQUES**

### U21 B.P Conduite d'engins

Dans le cadre de votre examen, vous devez réaliser une partie du projet dont les plans sont joints.

Afin d'adapter les travaux aux besoins de l'examen, les lots ont été modifiés pour permettre l'évaluation de votre travail et sont conformes au plan de masse page 3/7.

Vous évoluerez sur ce chantier en tant que conducteur d'engins titulaire de la catégorie 2 et à ce titre vous devrez prendre en charge une pelle hydraulique et réaliser les travaux du lot n°1.

Les travaux du lot n°1 concernent le terrassement d'une partie du réseau d'assainissement et se décomposent de la façon suivante :

- Préparer et étudier le chantier,
  - Implanter l'ouvrage en planimétrie et en altimétrie par rapport au point de référence, situé à proximité de la zone d'évolution, suivant les caractéristiques techniques de l'ouvrage,
  - Réaliser le terrassement du regard carré de 1500 qui est à la jonction du réseau PVC dn 400 et du réseau béton dn 1000, selon les caractéristiques dimensionnelles et altimétriques,
  - Procéder simultanément au chargement des matériaux extraits dans l'engin de transport, ou stocker ces matériaux à l'intérieur de l'emprise du chantier.
- Contrôler la conformité des travaux en cours de réalisation,  
Niveler la zone d'évolution,  
Nettoyer le cas échéant l'ensemble du matériel qui vous aura été confié.

Pour vous aider dans votre tâche, vous disposerez d'un chauffeur titulaire de la catégorie 8 pour la conduite de l'engin de transport mais également pour tous les travaux d'implantation et de contrôle.

D'un point de vue organisation, le centre d'examen sera tenu d'implanter l'alignement matérialisant l'axe de la tranchée réseau béton dn 1000, et le piquet de référence permettant de reporter les différentes altimétries nécessaires à la réalisation de votre ouvrage.

En ce qui concerne les caractéristiques techniques, vous devrez terrasser le réseau béton sur une longueur minimale de 5.00 m et réaliser un fond de forme en respectant une pente longitudinale de 1mm/m. Vous devez terrasser le regard puis le réseau pvc dn 400 sur une longueur minimale de 5 m également et réaliser un fond de forme en respectant une pente de 10%. Chaque caractéristique dimensionnelle nécessaire à l'élaboration de votre projet devra être conforme au plan de masse.

Sur le plan du temps imparti, vous disposerez de 2 heures d'étude et d'implantation de votre chantier et 4 heures pour sa réalisation.



## **BAREME DE NOTATION**

U21 B.P Conducteur d'engins

Numéro du candidat	
Date	
Engin choisi	
Engin imposé	

<b>Critères d'évaluations</b>	<b>Notes</b>
Prise en charge de l'engin	<b>/10</b>
<b>Travaux d'implantation</b>	
Implantation planimétrique	<b>/10</b>
Implantation altimétrique	<b>/10</b>
<b>Méthode de travail</b>	
Choix et exécution de la méthode	<b>/15</b>
<b>Sécurité et Prévention</b>	
Respect des règles de sécurité et application des consignes de prévention	<b>/15</b>
<b>Conduite de la machine</b>	
Maîtrise de l'engin	<b>/35</b>
Précision et régularité des cycles de travail	<b>/10</b>
<b>Méthodes de contrôle</b>	
Contrôle altimétrique	<b>/5</b>
Contrôle planimétrique	<b>/5</b>
<b>Qualité du terrassement</b>	
Nivellement du fond de forme	<b>/15</b>
Respect des alignements	<b>/10</b>
Respect des altimétries	<b>/15</b>
Aspect général et finition	<b>/5</b>
<b>TOTAL</b>	<b>/160</b>

Copyright © 2026 FormaV. Tous droits réservés.

Ce document a été élaboré par FormaV® avec le plus grand soin afin d'accompagner chaque apprenant vers la réussite de ses examens. Son contenu (textes, graphiques, méthodologies, tableaux, exercices, concepts, mises en forme) constitue une œuvre protégée par le droit d'auteur.

Toute copie, partage, reproduction, diffusion ou mise à disposition, même partielle, gratuite ou payante, est strictement interdite sans accord préalable et écrit de FormaV®, conformément aux articles L.111-1 et suivants du Code de la propriété intellectuelle. Dans une logique anti-plagiat, FormaV® se réserve le droit de vérifier toute utilisation illicite, y compris sur les plateformes en ligne ou sites tiers.

En utilisant ce document, vous vous engagez à respecter ces règles et à préserver l'intégrité du travail fourni. La consultation de ce document est strictement personnelle.

Merci de respecter le travail accompli afin de permettre la création continue de ressources pédagogiques fiables et accessibles.